

V

VANDARI

M U S I C H A L L

El mejor y más equipado centro de espectáculos del norte de la ciudad.
(Pertenece a Astatl Records S.A. de C.V.)
Sendero de la alameda #22, Jilotzingo 54572,
Estado de México, México.



55 8027 6986

www.vandarimusichall.com

Rider
Técnico



Audio:

PA:

- 4 Sistemas por lado Audio Focus modelo ARES 8
- 4 Sub por lado Audio Focus modelo MT Sub 218 01 SIDE FILE ST
- 2 SideFill ELECTROVOICE EKX 15 P
- 2 SideFill AUDIO FOCUS MTK11 18 P
- 6 Monitores de piso EKX12 P
- 1 Procesador LAKE LM26
- 4 Sistemas posteriores Audio Focus modelo ARES 8 (delay)
- 1 switcher de 1gb para conexión Dante

FOH:

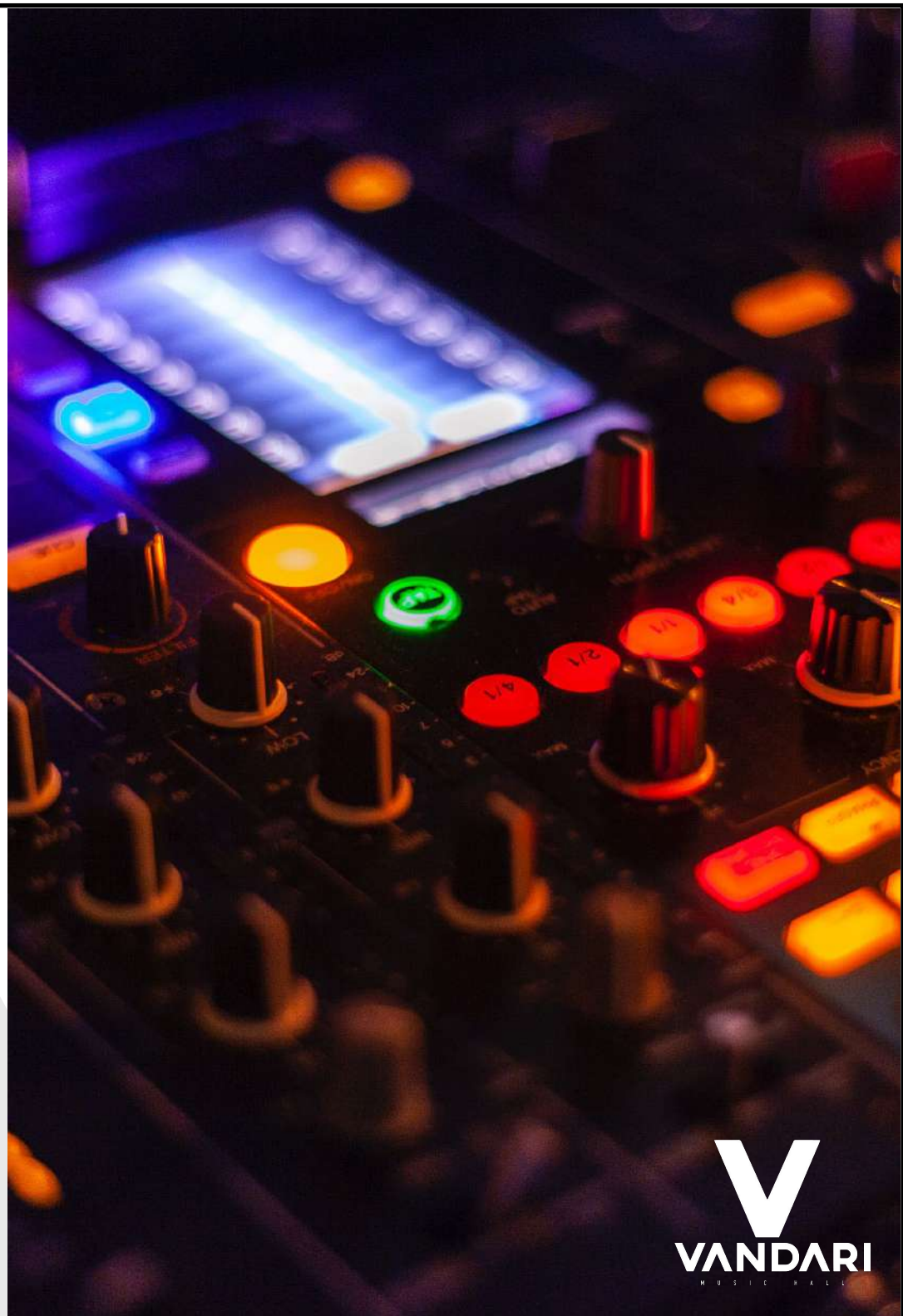
- 1 Superficie de control Dlive Wings Allen & Heat 2
- Monitores Dell touch
- 1 PC Dell mini
- 2 IP8 controllers
- 1 Stage Rack DX 16 x 8
- 1 RADIAL NET DANTE

MON:

- 1 Superficie de control Dlive Wings Allen & Heat 2
- Monitores Dell touch
- 1 PC Dell mini
- 1 ME1
- 1 Stage Rack CDM48
- 1 Tarjeta Dante 64 ch
- 1 Gain sharing

IN EAR:

- 4 Sistemas In Ear SHURE PSM 1000
- 2 Sistemas In Ear SENHEISER G3
- 6 Sistemas In Ear SENHEISER G4 TWIN
- (Los audífonos de uso personal, lo debe llevar cada integrante)





WIRELESS:

- 2 Sistemas SHURE UR4D G1 con transmisores BETA 58
- 2 Sistemas SHURE UR4D J5 con transmisores BETA 58
- 2 Sistemas SHURE UR4D J5 con body packs UR1 para instrumento
- 4 Sistemas SENHEISER EW100 con transmisores 935

MICROFONÍA:

- 8 Mic SHURE SM 57
- 7 Mic SHURE SM 58
- 1 Mic SENHEISER 835
- 1 Mic SENHEISER E906
- 1 Mic SHURE PGA 181
- 3 Mic SHURE PGA 81
- 1 Mic SHURE BETA 91
- 1 Mic SHURE BETA 52
- 3 Mic SHURE BETA 56
- 2 Mic SHURE Lavalier

MISCELANEOS:

- 4 Sub snacke 8 chanell
- 1 Set de bases de micrófono HERCULES
- 1 Caja directa radial activa
- 3 Cajas directas radial
- 6 Cajas directas pasivas
- 1 Preamp para guitarra acústica LR

BACK LINE:

- 1 Batería completa YAMAHA LIVE CUSTOM (Se necesitan los platillos)
- 1 Amplificador para bajo AGUILAR TONE HAMER
- 1 Gabinete 4X10 AGUILAR
- 1 Amplificador para guitarra FENDER HOT ROD DE VILLE 212
- 1 Amplificador para guitarra FENDER BASS MAN
- 1 Piano YAMAHA MOTIF XF8 con base ULTIMATE
- 1 Controlador PIONEER SERATO DDJ SR

Iluminación

ILUMINACION:

- 12 Robóticas cuadradas de 16 prismas NEXT ONE SHOWCO
- 12 Robóticas ELATION BEAN PLATINUM
- 12 Roboticas SAMURAI 350 SUN STAR
- 08 Roboticas SAMURAI 230 SUN STAR
- 12 Roboticas SAMURAI 101 SUN STAR
- 16 Robóticas redondas WASH MISTRAL SHOWCO
- 10 Strobos led STORM SHOWCO
- 6 Lekos Elipsoidal 19o-26o
- 10 PAR RGB-W ARENA ELATION
- 16 ACL BAR ELATION
- 2 Mole fay led SHOWCO
- 2 Seguidores led 1200
- 2 Node E8 SUN STAR Y LITE TEK
- 1 Máquina de humo ANTARI
- 4 Máquinas de humo tiro vertical con leed SHADE 2000 LiteTek
- 144 Tubos de 36 leeds de 1 metro c/u suspendidos en todo el techo
- 288 Pixeles de 5 cms de diámetro colocados en el techo.
- 8 Paneles dobles CityLigth para exterior.
- 1 Consola de iluminación COMAND WING MA2
- 1 Consola de iluminación FADER WING MA2
- 1 Switch ethernet TP Link



Video & efectos:

48 Módulos de pantalla de pich 7mms, en arreglo de 3 X 4; 2 X 3 metros.

1 Procesador leed wall

8 Pantallas laterales de 50" HD

1 Cámara Sony HandiCam HD con tripie para circuito cerrado.

1 Switch ROLAND de 4 entradas HDMI

2 Interfaz BirdDog

2 Bazucas de Papirotécnia con compresor

EFFECTOS:

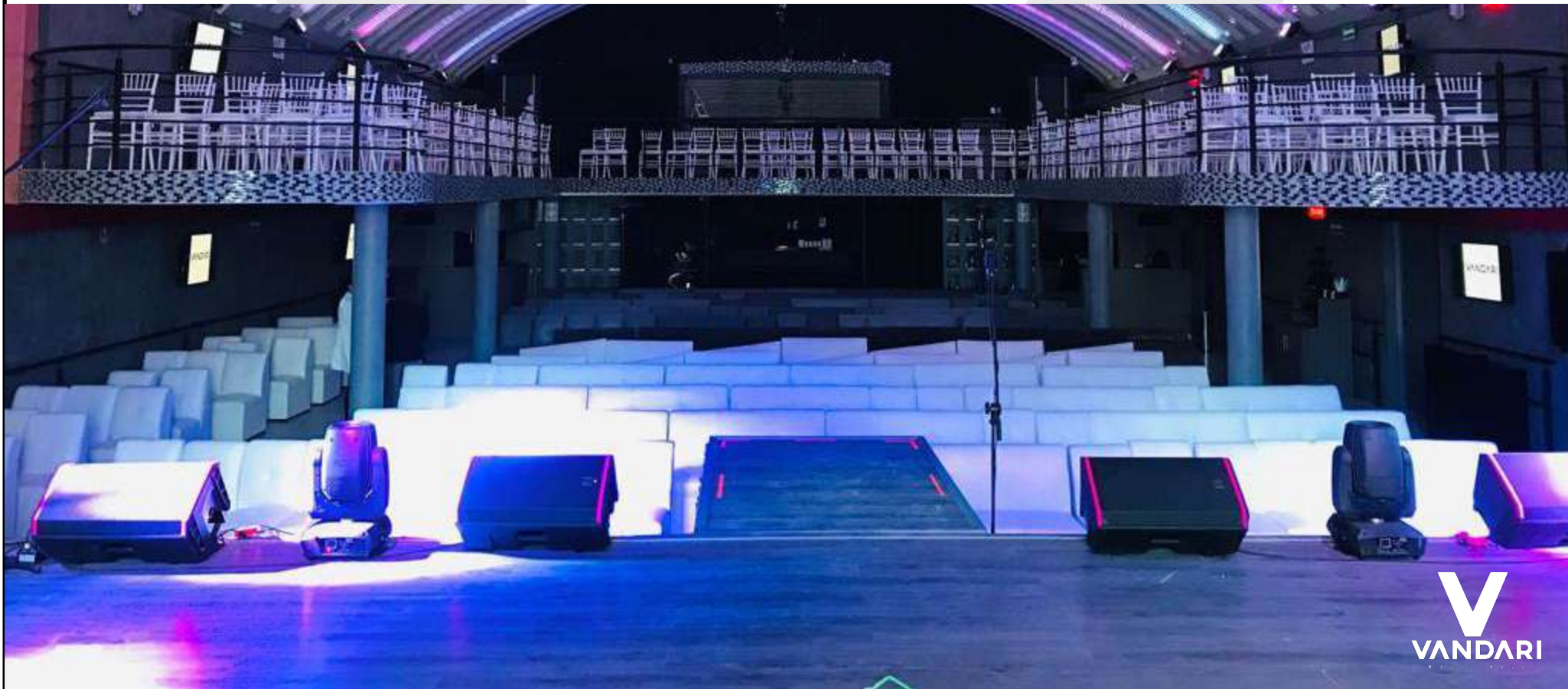
1 Láser KVANT controlado por Quick show

4 Ventiladores de 1.20 x 1.20 con velocidades variables

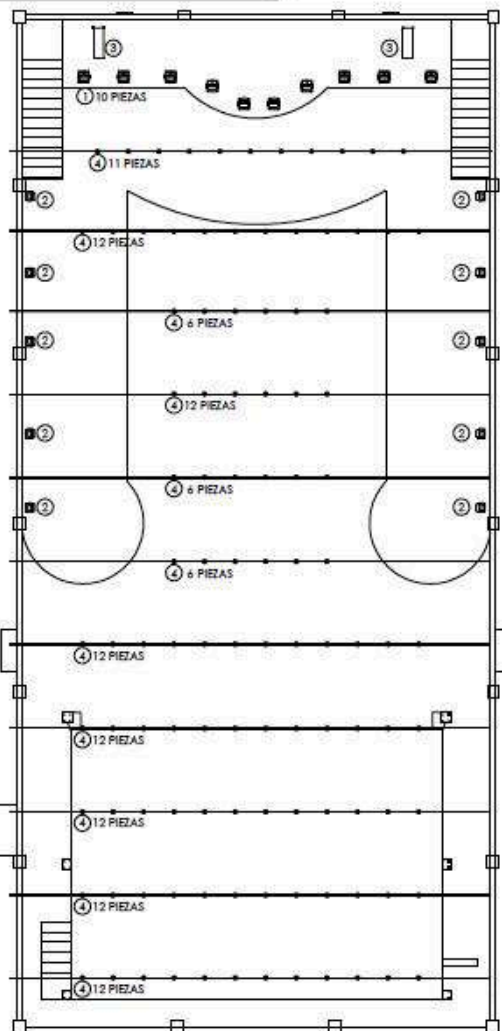
2 Maquinas de pirotecnia fría

Escenario:

Escenario de 96 metros cuadrados x 1.2 metros de altura (12 x 8).
Escaleras a escenario frontales y laterales
Columnas MKS para diseño de diferentes escenarios con rectas de 1, 2 y 3 metros, círculo de 5 metros de diámetro en 4 partes, sobre escenarios de 1 X 1 metros y alturas de 0.5, 1.0 y 2.0 metros.



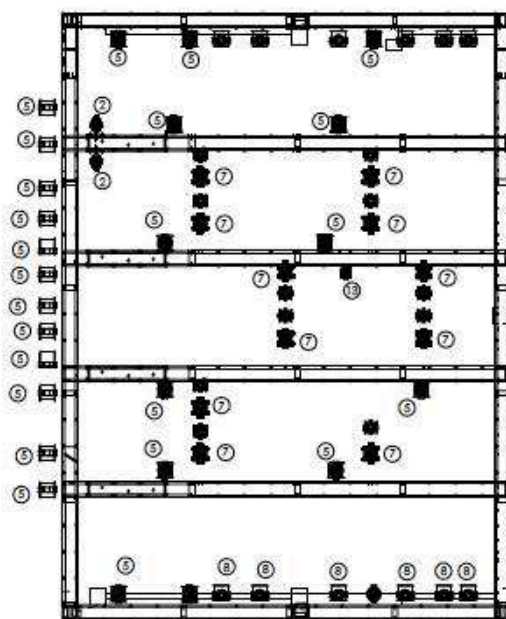
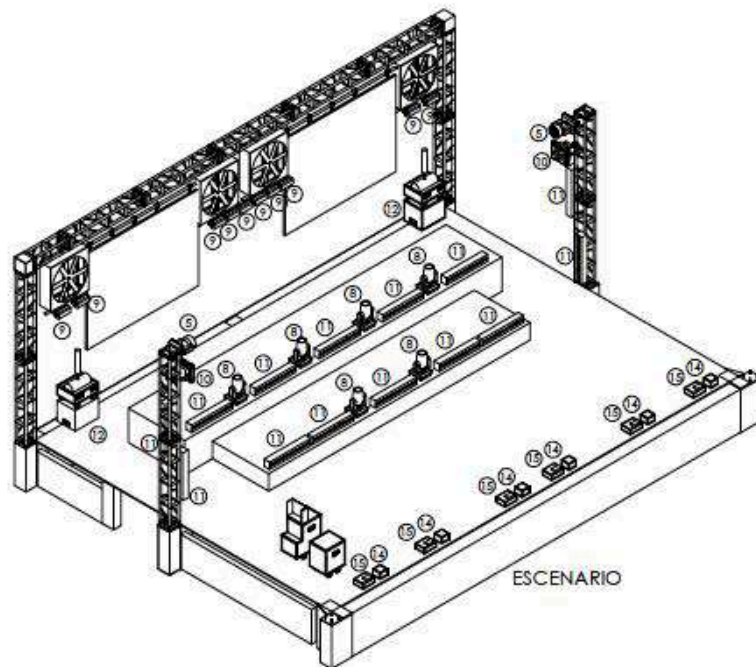
LAY OUT



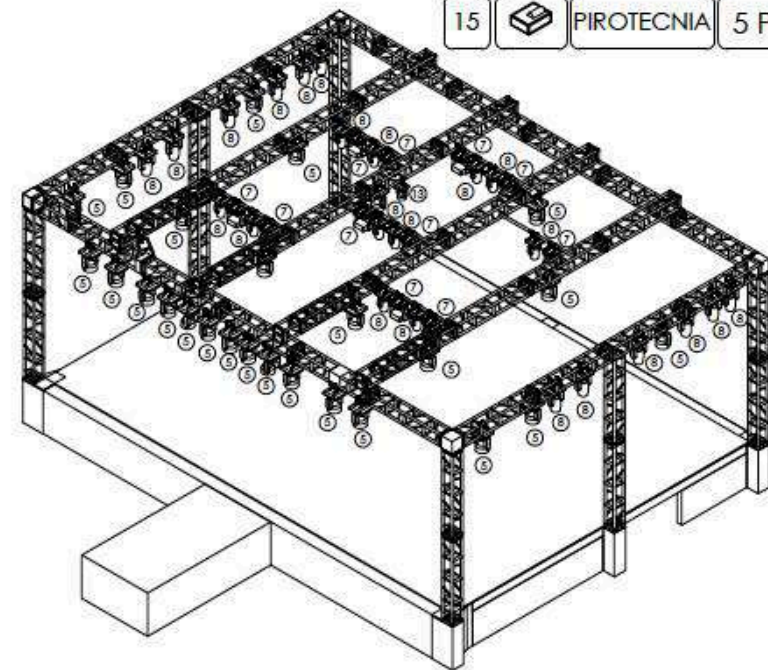
PLANO DE PLANTA

ILUMINACIÓN DE PLANTA

No.	FIGURA	DESCRIPCIÓN	PIEZAS
1		WASH	10 PIEZAS
2		Luz RGB	10 PIEZAS
3		ARENA	2 PIEZAS
4		TIRA LED	07 PIEZAS



ILUMINACIÓN DE ESCENARIO			
No.	FIGURA	DESCRIPCIÓN	PIEZAS
5		WASH	25 PIEZAS
6		LEKOS	2 PIEZAS
7		NEXT NXT	11 PIEZAS
8		BEAM	29 PIEZAS
9		STROBO	10 PIEZAS
10		MOLE	2 PIEZAS
11		CURTAIN	14 PIEZAS
12		BAZUCA	2 PIEZAS
13		BEAM	1 PIEZA
14		HUMO	5 PIEZAS
15		PIROTECNIA	5 PIEZAS



ASTATL RECORDS S.A. DE C.V.
ASTATL
 ASOCIACIÓN DE ENTERTAINMENT
 Sendero de la Alameda 22, Rancho Blanco,
 54570 MEXICO, Méx.

Descripción:

LAY OUT DE ILUMINACIÓN

Evento: VANDARI
 Archivo: LAY OUT-1
 Elabora: R.Hernández
 Aprobo: J.Garza
 Fecha: 09/02/2022